

Az **egészség** az egyik legfontosabb értékünk, ennek megőrzése csak akkor lehetséges, ha idejében felismerjük és elkerüljük a betegségeket. A preventív szűrővizsgálatok célja, az egészséget veszélyeztető tényezők feltárása, a súlyosabb következmények megelőzése.

Különösen fontos ez hazánkban, ahol a népegészségügyi mutatók (pl. a szív-érrendszeri betegségek rendkívül magas aránya) fokozottan indokolják a tünet-, és panaszmentes időszakban is az egészségi állapotot felmérő vizsgálatok elvégzését. A szűrővizsgálatok előnye, hogy Ön mindössze néhány óra alatt átfogó diagnosztikus képet kap szervezetének állapotáról kiegészítve a szakorvosok ajánlásaival.

Milyen szűrővizsgálatok segítik egészségünk megőrzését?

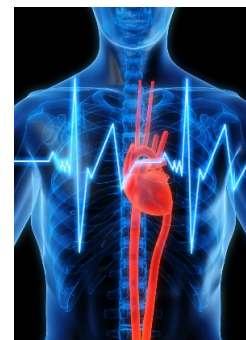
Menedzserszűrések (teljes állapotfelmérés néhány óra alatt)

A vezető beosztásban dolgozók (és sajnos sokak) életvitelére jellemző rizikófaktorok (mozgásszegény életmód, feszítette munkatempó, tartós stressz) számos betegség kialakulásának kockázatát növelik. A menedzserszűrés keretében a szív-, és érrendszert, az emésztőrendszert, az érzékszerveket érintő betegségek, fog- és szájbetegségek, valamint a daganatos betegségek kiszűrésére is lehetőség van.

Kardiológiai szűrés

A kardiovaszkuláris betegségek világszerte a vezető halálokok közé kerültek, annak ellenére, hogy megfelelő életmóddal jelentősen csökkenteni lehetne a kialakulásukat.

Közép-és Kelet-Európában még a világátlagnál is riasztóbb a helyzet, ugyanis ebben a régióban a szív - és érrendszeri betegségek minden második halálesetért felelősek. A magyarországi halálozások több mint a fele szív- és érrendszeri betegségeknek tulajdonítható, ezek közül is a koszorúér-betegség a legfőbb halálokok, miközben a szűrővizsgálatok segítségével a feltárt rizikófaktorok kontrollálhatók, a korai fázisban felismert betegségek kezelése pedig megakadályozza a komolyabb következményeket.



Néhány elgondolkodtató adat:

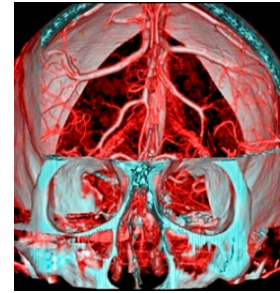
- a szív- és érrendszeri betegségek 2005-ös európai statisztikái szerint a szív- és érrendszeri megbetegedés a férfiak és nők körében egyaránt a legjelentősebb halálokok az Európai Unióban, amely 1,9 millió halálesetet okoz;
- a szív- és érrendszeri betegségek nem egyformán érintik a nőket és a férfiakat;
- mivel a nők a férfiaknál nagyobb valószínűséggel halnak meg agyvérzésben vagy szívvrohamban;
- ugyanis a szív- és érrendszeri betegségeket a nők esetében gyakran nem diagnosztizálják és kezelik megfelelően (!)¹

¹ Az Európai Parlament 2007. július 12-i állásfoglalása a szív- és érrendszeri betegségek leküzdésére irányuló cselekvési programról (részlet)

Stroke szűrés

Ismeretes, hogy Magyarországon a halálozási statisztikát a szív-, és agyi érrendszeri betegségek vezetik. Fentiek részét képezi az agyvérzés, agytrombózis, agyi érszűkület. Ezek a betegségek átmeneti, vagy végleges végtagbénulást, beszédképtelenséget, gondolkodási zavart okozhatnak.

Az orvostudomány jelenlegi állása szerint súlyos kórképek megelőzhetők, vagy késleltethetők. A betegségek veszélyére bizonyos rizikófaktorok jelenléte figyelmeztethet. Az orvosi szűrőprogramok célja feltárni ezeket a rizikófaktorokat, ismertetni betegekkel, és javaslatot adni a rizikó csökkentésére.



Méhnyakrák-szűrés

A méhnyakrák az egyik legkönnyebben kiszűrhető és gyógyítható rákféle, mégis évente több száz nő hal meg a szűrővizsgálatok elhanyagolása miatt.

Minden 18 év feletti nőnek évente ajánlott a méhnyakrák-szűrés, főként, ha a családban előfordult már méhnyakrák, vagy a méhnyakon korábban műtétet végeztek, illetve ismeretlen eredetű hüvelyi folyást észlel.

Gasztroenterológiai szűrés

A gasztroenterológiai szűréssel a gyomor-bélrendszer olyan apró, panaszokat még nem okozó elváltozásai is felfedezhetők, amelyek más módon észrevétlenek maradnának. Ennek azért van jelentősége, mert az emésztőszervi megbetegedések háttérében számos olyan rendellenesség állhat, amely akár azonnali beavatkozást igényel.

Vastagbélrák-szűrés

Évente mintegy 5000 ember hal meg vastagbélrákban, hazánkban a második leggyakrabban előforduló daganatos betegség, amely leggyakrabban az 50 év feletti férfiak körében fordul elő.

40-50 éves korosztálynak ajánlott a rendszeres vastagbélvizsgálat. Ha a családban már korábban előfordult béldaganat, vagy korábban már gyulladásos bélbetegséget diagnosztizáltak Önnél, akkor már fiatalabb korban érdemes rendszeresen szűrővizsgálatra járni. Hasmenés, székrekedés, véres széklet jelentkezése esetén is szűrővizsgálatra van szükség.

Mozgásszervi szűrés

A mozgásszervi megbetegedéseket korunk népbetegségeként tartják számon, mely hazánkban is nagyon sok embert érint, a lakosság 15-20 százalékánál diagnosztizálható mozgásszervi betegség.

Több mint százezren szenvednek gyulladásos ízületi megbetegedésben, és 10-20 százalékra tehető azoknak a száma, akiknél kopásos ízületi betegségek tünetei jelentkeznek, amelyeket időben felismerve megelőzhető a további állapotromlás.



Ne feledje, a rendszeres szűrővizsgálatokon való részvétellel megkímélheti önmagát a súlyosabb megterhelést jelentő betegségektől és azok tüneteitől, és marad ideje, energiája az Ön számára fontos dolgokra (család, munka, hobbi) koncentrálnia.